



POTENTE®

Qualidade que vale!

Manual de Instruções

**Macaco Hidráulico Rebaixado
Tipo Jacaré**

JAC03BX



INTRODUÇÃO

CONTEÚDO DESTA EMBALAGEM:

- 1 Macaco Hidráulico Tipo Jacaré 3 Toneladas
- 1 Cabo de acionamento

LEIA ATENTAMENTE ESTE MANUAL:

Ao abrir esta embalagem pela primeira vez, verifique sobre eventual falta de peças ou componentes danificados pelo transporte. Se qualquer peça estiver faltando ou estiver danificada, não tente montar ou usar o equipamento.

Este manual contém informações que poderão sofrer alterações sem aviso prévio por parte da **POTENTE**, pois estamos em constante aprimoramento dos nossos produtos.

SEGURANÇA

INFORMAÇÕES SOBRE SEGURANÇA:

Este equipamento é um macaco hidráulico tipo jacaré, para ser utilizado por profissionais da reparação automotiva, sobre superfícies lisas e planas (concreto-asfalto), para elevação de veículos.

Ele deve ser usado apenas como um dispositivo de elevação. A carga máxima de 3 toneladas não pode ser excedida, caso contrário o macaco pode ser danificado e a segurança comprometida.

Levante somente em áreas do veículo especificadas pelo fabricante do veículo. Pode ocorrer instabilidade ou escorregamento da carga em solos instáveis ou irregulares. Certifique-se de que não há pessoas dentro do veículo sendo elevado.

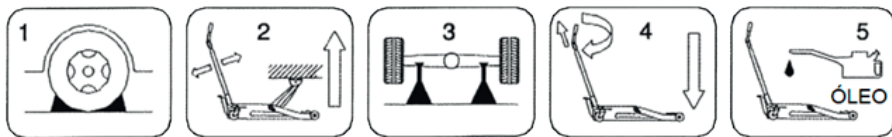
Posicione o macaco hidráulico de forma que nenhuma parte do seu corpo fique sob o veículo enquanto ele está sendo elevado.

SEGURANÇA

A carga precisa ser sustentada imediatamente por cavaletes devidamente especificados. Nunca trabalhe embaixo de um carro suportado apenas pelo macaco hidráulico. Sempre use suportes adicionais (cavaletes).

Antes de abaixar o macaco hidráulico, certifique-se de que não há pessoas ou objetos sob o veículo.

Nunca entre no veículo ou ligue o motor enquanto ele está no macaco hidráulico. Mantenha os descalques e etiquetas de segurança limpos e visíveis.



ESPECIFICAÇÕES TÉCNICAS

ESPECIFICAÇÕES TÉCNICAS:

- Carga nominal: 3 Toneladas
- Altura de elevação mínima: 87 mm
- Altura de elevação máxima: 455 mm
- Dimensões: 640 x 342 x 175 mm
- Peso: 33,7 Kg

CARACTERÍSTICAS:

O Cilindro com paredes internas polidas e pistões com vedações de alta performance, aumentam a vida útil do equipamento.

INSTRUÇÕES DE USO:

Antes de usar o macaco, verifique se há perda de óleo, danos ou acessórios ausentes. Posicione o veículo em uma superfície plana e firme e proteja o veículo contra a regulação. O macaco jacaré estará pronto para ser usado.

INSTRUÇÕES DE USO

IMPORTANTE: Antes de levantar a carga, certifique-se que todas as instruções de segurança anteriores mencionadas sejam seguidas.

- As rodas deste macaco jacaré devem sempre girar livremente;
- Para fechar a válvula de alívio gire-a no sentido horário;
- Para levantar a carga mova o cabo para cima e para baixo utilizando todo o alcance do pistão para uma maior velocidade;
- Antes de abaixar, levante o veículo para retirar os cavaletes, assegurando que não haja pessoas ou obstáculos debaixo do veículo a ser abaixado;
- Gire o cabo lentamente no sentido anti-horário para abaixar o veículo;
- Assim que o veículo tiver sido abaixado, retire o macaco debaixo do automóvel.

MANUTENÇÃO

CUIDADOS NO ARMAZENAMENTO

Quando o macaco não estiver em uso, o braço de elevação deve estar na posição mais baixa e a alça na posição vertical;

O macaco deve ser armazenado na posição horizontal e em local seco. Não realize nenhuma modificação no dispositivo.

LUBRIFICAÇÃO

A maior causa individual de falha de unidades hidráulicas é a sujeira. Mantenha o jacaré limpo e bem lubrificado para impedir que materiais estranhos penetrem no sistema. Se o jacaré tiver sido exposto a chuva, areia ou cascalho, ele precisa ser limpo antes de ser usado ou guardado.

- Mantenha o jacaré limpo e lubrificado em todas as partes móveis em intervalos regulares, que devem estar limpas e protegidas de condições agressivas.

MANUTENÇÃO

- Lubrifique regularmente as partes móveis como as rodas, braços, cabos e pino de rolamento da bomba;
- Antes de cada uso, verifique se há peças soltas, quebradas, rachadas e resolva o problema, se necessário. Se houver suspeita de que o jacaré tenha sido submetido a cargas anormais ou sofreu algum impacto, retire-o de serviço até que o problema tenha sido corrigido;
- Utilize apenas óleo hidráulico SAE10;
- **Extremamente importante:** nunca use fluido de freio;
- Troque o fluido hidráulico do reservatório pelo menos uma vez ao ano.

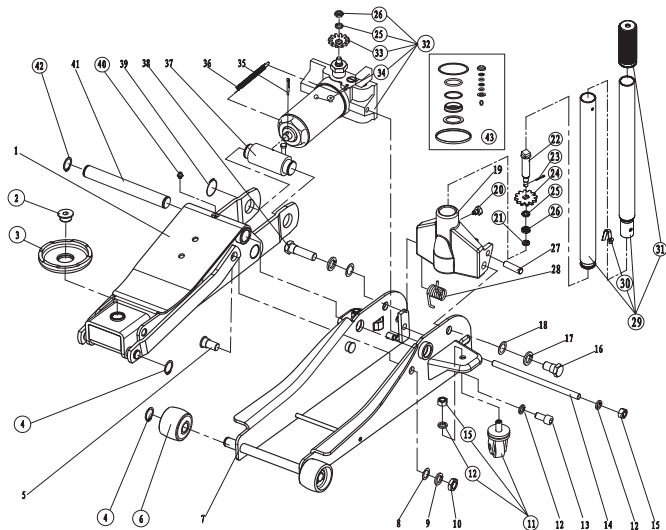
IMPORTANTE: Tanto as manutenções preventivas (revisões) como as corretivas (consertos) do jacaré, só poderão ser feitas por pessoas qualificadas, que tenham conhecimento suficiente do sistema hidráulico usado nestes equipamentos. Somente peças de reposição originais devem ser usadas

SOLUÇÃO DE PROBLEMAS

PROBLEMAS	SOLUÇÕES
O braço de elevação não levanta ao bombear sob a carga	Verifique se a válvula de alívio está totalmente fechada. Feche-a girando o cabo no sentido horário; Verifique o nível do óleo colocando o macaco na horizontal; Se não há óleo suficiente, complete.
O braço de elevação está abaixando.	Siga as instruções fornecidas no problema anterior. Se isso ainda não eliminar a falha, o macaco jacaré precisa ser reparado por um reparador autorizado.
O braço de elevação não abaixa sozinho.	A mola de tensão para o braço de elevação foi desengatada ou quebrada. Aperte novamente a mola ou substitua a mola por uma nova mola equivalente. O macaco provavelmente precisa de lubrificação. Todas as peças móveis devem ser limpas e lubrificadas ou engraxadas

IMPORTANTE: Em caso de excesso de óleo, solte o tampão de verificação de nível de óleo e drene o excesso.

VISTA EXPLODIDA



GARANTIA

A **POTENTE** assegura ao proprietário deste produto, garantia contra qualquer defeito de material, fabricação ou funcionamento pelo prazo de **12 (doze) meses** a partir da data de sua compra mediante apresentação da nota fiscal de compra, sendo **3 (três) meses** de garantia legal e mais **9 (nove) meses** de garantia adicional concedida pela **POTENTE** e desde que tais defeitos não sejam decorrentes de mau uso ou má manutenção.

Para reclamar garantia, o produto deverá ser apresentado ao Assistente Técnico Credenciado mais próximo ou através do contato com o nosso SAC (Serviço de Atendimento ao Cliente) pelo telefone: **(11) 2014-4000** ou pelo e-mail: **sac@potente.com.br**

O conserto ou substituição do produto ou de peças defeituosas em garantia durante os primeiros três meses se dará pelos ATC **POTENTE** ou pela própria fábrica, porém, do quarto mês em diante será pelo fábrica **POTENTE**.

A garantia fica extinta se o produto sofrer acidentes (quedas ou pancadas), se algum dos componentes forem substituídos se for utilizado qualquer componente fora das características técnicas do produto. A garantia também fica extinta nos casos em que o produto seja entregue ao ATC ou a própria fábrica **POTENTE**, total ou parcialmente desmontado ou apresentar qualquer indicio de conserto ou tentativa de conserto.

www.potente.com.br

Serviço de atendimento
ao cliente POTENTE
SAC: (11) 2014-4000
sac@potente.com.br